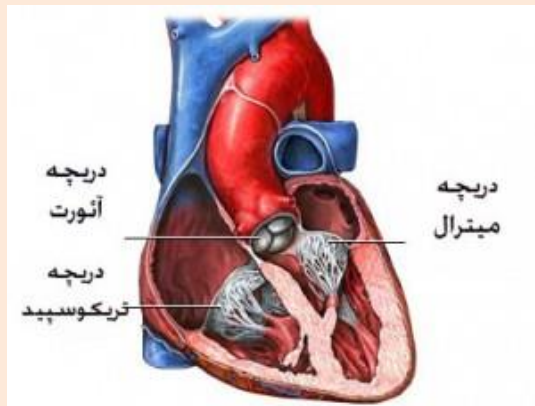




دانشگاه علوم پزشکی جندی شاپور اهواز



جراحی دریچه قلب چیست ؟

باز نگری :بخ بابا حیدری

بهار :۹۸

بخش جراحی قلب

منبع :برونر

گروه هدف:بیمار و خانواده

• می توانید تغذیه معمولی را آغاز کنید . البته مصرف نمک باید محدود شود.
شما هرروز احساس بهتری داشته و قوی تر می شوید.

من چگونه می توانم بیشتر یاد بگیرم ؟

با پزشک ، پرستار یا مشاور سلامتی خود مشورت کنید . اگر مبتلا به بیماری قلبی می باشید یا قبلا دچار سکته مغزی شده اید، ممکن است اعضای خانواده شما در معرض خطر باشند . ایجاد تغییرات در شیوه زندگی آنها جهت کاهش میزان خطر مهم است.
شما می توانید از کتابچه ها و بروشورهای علمی جهت انتخاب زندگی سالمتر و کاهش میزان خطر ، کنترل بیماری و مراقبت از افراد مورد علاقه تان استفاده کنید .دانایی توانایی است بنابراین بیشتر بیاموزید و بیشتر زندگی کنید.

جراحی دریچه قلب چگونه است ؟

در برخی از مشکلات دریچه های قلبی، بهترین درمان جراحی است . ممکن است پزشک شما اطلاعات بیشتری به شما بدهد اما برخی از نکات به شرح زیر است:
• شما در طول عمل (۳ تا ۵ ساعت) خواب هستید.

• پس از جراحی، شما به بخش مراقبت های ویژه یا آی سی یو (ICU) منتقل می شوید.
• اعضای خانواده شما می توانند در آی سی یو (ICU) ملاقات مختصری با شما داشته باشند.

پس از آن چه چطور ؟

• پس از ترک آی سی یو، شما به بخش معمولی منتقل می شوید.
• در محل برش جراحی احساس درد و سفتی می کنید.

• جهت پاک کردن مایعات موجود در ریه ها، شما باید عمیقا نفس بکشید و شدیدا سرفه بکنید.

• به شما دارو داده می شود.
• در عرض یک تا دو روز می توانید بلند شوید و شروع به حرکت کنید.

جراحی دریچه قلب چیست ؟

دریچه های قلبی چه وظایفی را برعهده می گیرند.

چهار دریچه قلبی از یکسری پرده های بافتی نازک (اما محکم) تشکیل شده اند که با پمپ کردن خون توسط قلب بازو بسته می شوند . عملکرد صحیح آنها برای اطمینان از جریان صحیح خون در قلب ضروری است. هنگامیکه در هر ضربان، دریچه های قلب شما به سمت عقب و جلو تحت کشش قرار می گیرند، در واقع کار پرفشاری را انجام می دهند.

قلب شما دارای ۴ حفره یا اطاق است (۲ دهلیز و ۲ بطن) هر حفره دارای یک دریچه درخروجی خود است که به عنوان یک دریچه طرفه عمل می کند .

۴ دریچه (میترال ، تریکوسپید ، آئورت و رییدی جهت برقراری مسیر صحیح و یک طرفه خون در قلب شما بازو بسته می شوند. مشکلات دریچه ای قلب

سبب می شوند که قلب شما کار بیشتری انجام دهد و ممکن است در نهایت منجر به نارسائی قلبی شوند.

در برخی از موارد دریچه ها:

- به خوبی باز نمی شوند (تنگی دریچه)
- اجازه نمی دهند که خون به خوبی از داخل آنها جریان پیدا کنند (باز هم تنگی دریچه نامیده می شود)
- بخوبی بسته نمی شوند و اجازه

برگشت خون را هنگامی که نباید این حالت رخ بدهد، می دهند . این حالت بی کفایتی یا نارسایی دریچه اطلاق می شود .

- پرولاپس (افتادگی دریچه) . در این حالت پرده های دریچه میترال به شکل مناسب بسته نمی شوند (در زنان شایع تر است). با افزایش فشار داخل بطن چپ ، پرده های دریچه میترال به داخل دهلیز چپ فشار داده می شوند که ممکن است سبب نشت مقدار اندکی خون شود.

چه چیزی سبب مشکلات دریچه ای می شود

- ممکن است یک مشکل کوچک مادرزادی ترمیم نشده دریچه های قلب، بعد هاسبب بروز مشکلاتی شده و در طول زندگی وضعیت آنها بدتر شود.
- افزایش سن سبب تضعیف یا سخت شدن دریچه ها می شوند.
- برخی از بیماری ها سبب تخریب دریچه ها یا آسیب به آنها می شوند.

چه کارهایی می توان انجام داد ؟

- ممکن است بررسی سالانه توسط پزشک، استفاده از دارو و رعایت شیوه سالم زندگی ، ضروری باشند.
- ممکن است در برخی از موارد انجام عمل جراحی به منظور ترمیم دریچه تخریب شده، ضروری باشد.
- ممکن است در برخی از موارد، ضروری باشد که دریچه در آورده شده و توسط یک دریچه مصنوعی جدید جایگزین شود . از پزشک خود بخواهید که در مورد انواع متفاوت دریچه های مصنوعی به شما توضیح دهد.